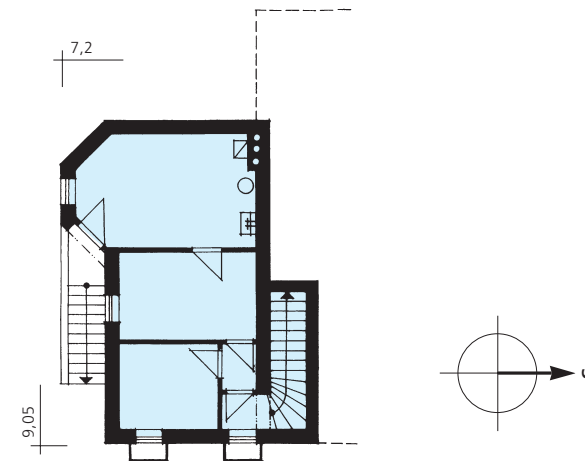




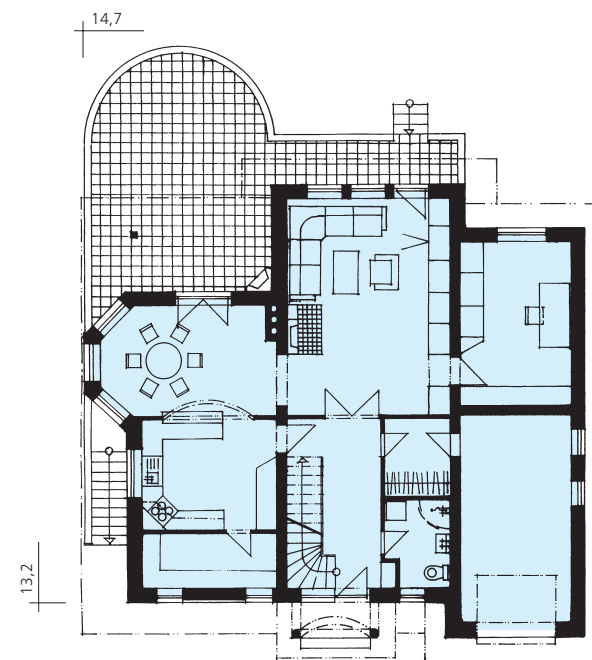
DIKY, projektová kancelária, Bratislava  
Autor projektu: **Ing. Juraj Diky**



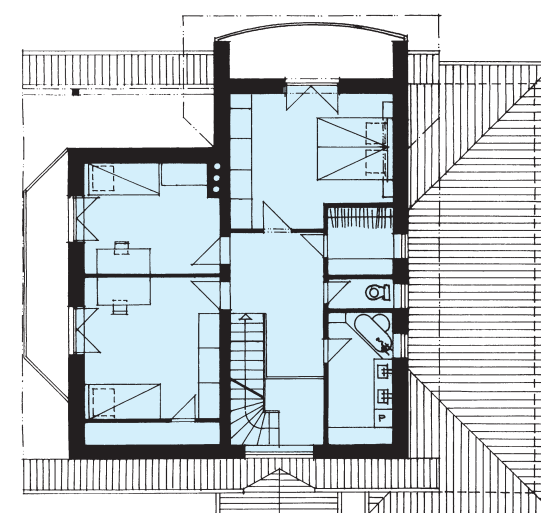
**suterén** – úžitková plocha 41,16 m<sup>2</sup>



**prízemie** – úžitková plocha 129,24 m<sup>2</sup>



**podkrovie** – úžitková plocha 84,05 m<sup>2</sup>



Rodinný dom DALAS je luxusný, samostatne stojaci dom s garážou, určený pre 4 – 5-člennú rodinu. Je navrhnutý do svahovitého terénu, ale môže sa vsadiť aj do rovinného terénu. Dom je prízemný s obytným podkrovím a čiastočne je podpivničený. Na prízemí je obývací izba s vnútorným kozubom, prepojená s jedálenským kútom a kuchyňou. Na obývaciu izbu je priamo napojená veľká terasa s vonkajším kozubom. Z obývacej izby možno prechádzať do pracovne. Cez šatník je rodinný dom prepojený aj s garážou pre jedno motorové vozidlo. V podkroví je nočná časť domu. V suteréne je plynová kotolňa a skladovacie priestory. Celkové plošné a priestorové riešenie je nadštandardné. Rodinný dom je navrhnutý z tehál hrubých 380 mm. V podkroví je použitý sadrokartón s tepelnou izoláciou. Vykurovanie v rodinnom dome je kombinované podlahové s tradičným. Teplá voda je zohrievaná v plynovom kotle.

<b>Počet osôb:</b>	4 – 5
<b>Obytné miestnosti:</b>	5
<b>Úžitková plocha domu:</b>	254,45 m <sup>2</sup>
<b>Obytná plocha domu:</b>	115,5 m <sup>2</sup>
<b>Zastavaná plocha:</b>	154,80 m <sup>2</sup>
<b>Obstavaný priestor:</b>	985,00 m <sup>3</sup>
<b>Výška hrebeňa strechy od ± 0,00:</b>	8,15 m
<b>Orientácia hlavného vstupu:</b>	V



čelný pohľad



bočný pohľad



bočný pohľad



zadný pohľad

